

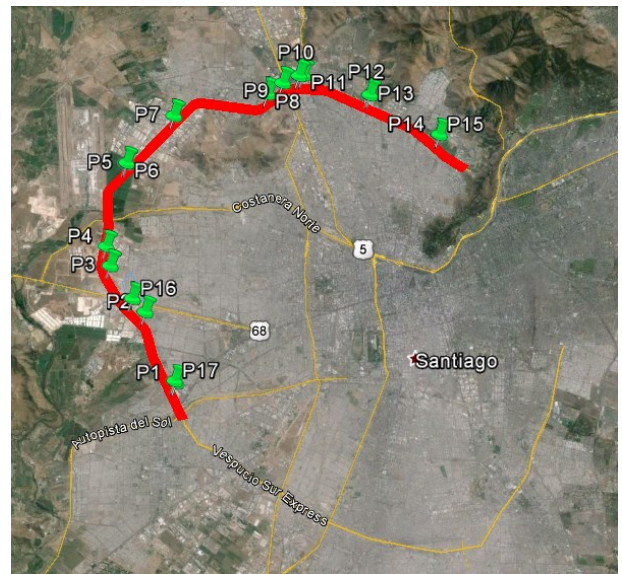
SISTEMA AMÉRICO VESPUCCIO NOR – PONIENTE, AV EL SALTO – RUTA 78
SEPTIEMBRE 2015
1. ANTECEDENTES GENERALES

La Concesión Vial “Sistema Américo Vespucio Nor – Poniente, Av. El Salto – Ruta 78”, es una autopista de Santiago que utiliza el sistema electrónico de cobro de tarifas *free-flow*. Es parte de la Circunvalación Américo Vespucio, y se extiende entre Av. El Salto por el oriente, y la Ruta 78 por el poniente, integrando en su área de influencia a las comunas de Huechuraba, Recoleta, Conchalí, Quilicura, Renca, Cerro Navia, Pudahuel y Maipú. Se encuentra inserta en un sector altamente poblado y con importantes núcleos industriales, como las ciudades empresariales de Huechuraba, Quilicura y ENEA, y el Aeropuerto AMB de Pudahuel.

La autopista interactúa con vías expresas de importancia, como Ruta 5, Ruta 57-CH, autopista Costanera Norte, Ruta 68, Ruta 78 y autopista Vespucio Sur, absorbiendo y evacuando desde y hacia estas vías, flujo vehicular de importancia.

De igual forma se conecta con el centro de la capital a través del túnel San Cristóbal, el cual se unirá en el mediano plazo con la Av. Kennedy, el eje vial más importante del sector oriente de Santiago.

Nombre del Contrato	Sistema Américo Vespucio Nor – Poniente, Av. El Salto – Ruta 78.	
Sociedad Concesionaria	Sociedad Concesionaria Vespucio Norte Express S.A.	
Decreto de Adjudicación	D.S. MOP N° 493 del 05.03.2002.	
Inicio de Concesión	23.04.2003	
Plazo de Concesión	30 años	
Kilómetros Concesionados	28,5 Kilómetros	
Kilómetro de: inicio termino	7,8 36,3	
Puesta en Servicio Provisoria	Tramo 1 y 2: 05.01.2006, por Res DGOP (E) N° 15 de fecha 04.01.2006 Tramo 3: 29.12.2005, por Res DGOP (E) N° 4107 de fecha 28.12.2005 Tramo 4: 30.12.2004, por Res DGOP (E) N° 3560 de fecha 29.12.2004 Tramo 5 y 6: 01.07.2005, por Res DGOP (E) N° 1902 de fecha 30.06.2005	
Puesta en Servicio Definitiva	23.08.2006, por Res DGOP (E) N° 2817 de fecha 22.08.2006	
Inversión Oferta Oficial	UF 21.794.859,77	
Convenios Complementarios	CC 1 D.S. MOP N° 1321 del 28.11.2005 CC 2 DS MOP N° 836 del 16.11.2007	
Accionistas y su participación	Taurus Holding Chile S.A. 99,99% Brookfield Americas Infrastructure Holdings Inversiones Chile I Limitada. 0,01%	
Asesoría Inspección Fiscal	Axioma Ingenieros Consultores S.A.	



Esquema de la Autopista VNE y sus pódicos de Peajes
Fuente: Asesoría Inspección Fiscal de Explotación.

Call Center	600 571 3000
Fono Emergencia	2410 1500
Centro(s) Atención Clientes	600 571 3000
Centro(s) Atención de Emergencia	2410 1500
N° Postes SOS	42
Mensajería Variable	23 paneles
Página WEB Concesionaria	www.vne.cl

2. INFORMACION DE FLUJO VEHICULAR (Transacciones)

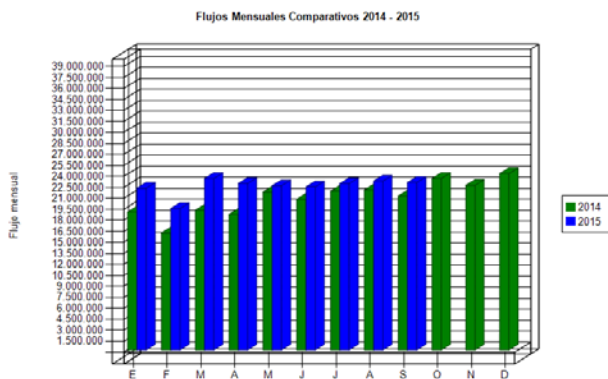


Gráfico 1: Transacciones Mensuales, Comparativo 2014 – 2015
Fuente: Reporte 28 SICE

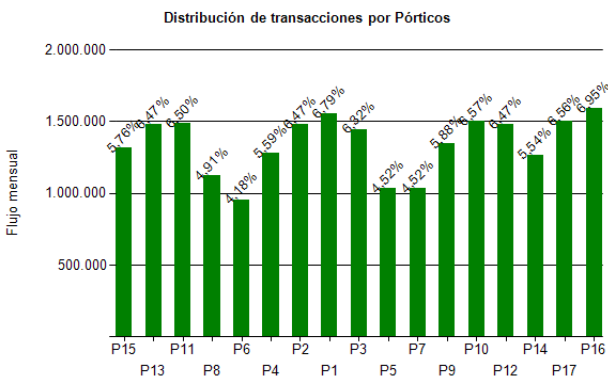
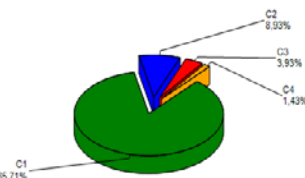


Gráfico 3: Distribución de Transacciones del Mes, por Pórtico de Cobro.
Fuente: Reporte 29 SICE

	ENE	FEB	MAR	ABR	MAY	JUN	JUL	AGO	SEP	OCT	NOV	DIC
2011	14.733.557	12.679.742	15.603.059	14.730.746	15.599.732	14.974.486	15.399.448	16.046.060	15.967.957	16.295.307	16.786.925	17.930.485
2012	16.619.405	14.660.472	17.595.555	16.235.342	16.828.110	16.657.620	16.678.818	17.812.960	15.733.436	18.389.044	17.924.041	18.750.368
2013	17.983.933	15.266.300	18.058.632	18.510.331	18.232.732	17.689.077	18.648.796	18.820.630	16.976.013	19.850.878	18.882.320	20.160.664
2014	18.840.042	15.996.047	19.088.354	18.517.708	21.571.048	20.597.457	21.688.989	21.860.902	21.021.400	23.420.947	22.491.412	24.088.755
2015	22.104.132	19.326.376	23.422.995	22.752.561	22.438.578	22.277.500	22.731.563	23.078.430	22.874.256			

Fuente: Reporte 30 SICE

Transacciones Vehiculares por Tipología de Vehículo



C1	19.606.078
C2	2.043.750
C3	897.935
C4	326.493
Total	22.874.256

C1:	Autos y camionetas con/sin remolque
C2:	Buses y camiones
C3:	Camiones con
C4:	Motos y motonetas

Gráfico 2: Distribución porcentual de Transacciones del Mes, por categoría vehicular.
Fuente: Reporte 29 SICE

El flujo vehicular o transacciones vehiculares corresponde a las pasadas que realizan los vehículos bajo cada uno de los 17 puntos de cobro emplazados en la autopista.

Durante septiembre 2015 se registraron un total de 22.874.256 transacciones vehiculares.

Las transacciones vehiculares durante septiembre 2015 disminuyeron un 0,88% respecto de agosto 2015, y aumentaron un 8,81% respecto de igual período 2014.

Desde el inicio del período de explotación (enero 2006), el patrón de uso de la autopista ha sido relativamente homogéneo. Durante septiembre 2015, cerca del 87% de los vehículos corresponde a vehículos livianos (motos y automóviles), mientras que el 13% restante corresponde a vehículos pesados (buses y camiones).

Las transacciones facturables sumaron un total de 21.263.091, lo que corresponde a un 92,96% del total de transacciones vehiculares bajo pórtico.

3. INFORMACION DE INGRESOS

Durante septiembre 2015, la Sociedad Concesionaria devengó ingresos por un total de UF 204.423 por concepto de peajes.

Para efectos de cálculo de los ingresos devengados, se registraron 21.263.091 transacciones facturables.

En agosto, los puntos de cobro con mayor facturación fueron: P16, P8 y P9, ubicados en km 12,997, km 26,649 y km 27,446 respectivamente. Los tres pórticos facturaron el 30,16% del total facturado en el periodo.

Los ingresos devengados de septiembre 2015 disminuyeron un 1,19% respecto de agosto 2015, y aumentaron un 16,23% en relación a septiembre 2014.

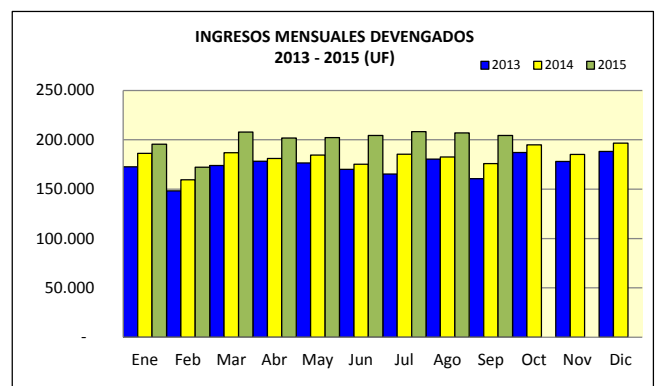


Gráfico 4: Ingresos Mensuales Devengados por Peaje, 2013 - 2015.
Fuente: Informe Mensual de Explotación SC VNE.

INGRESOS DEVENGADOS HISTÓRICOS (Últimos 5 años)													
Año	Ene	Feb	Mar	Abr	May	Jun	Jul	Ago	Sep	Oct	Nov	Dic	Total
2011	131.785	114.078	139.064	132.427	137.260	130.659	135.234	140.960	139.308	133.680	153.811	153.484	1.641.750
2012	154.317	137.048	162.039	147.132	155.846	152.387	151.782	163.892	144.913	169.965	162.958	168.690	1.870.968
2013	172.572	148.260	174.064	178.176	176.610	170.008	165.335	180.395	160.535	187.115	178.169	188.222	2.079.460
2014	186.349	159.610	186.808	181.050	184.522	175.267	185.355	182.691	175.875	194.848	185.274	196.520	2.194.168
2015	195.538	172.172	207.914	201.778	202.267	204.395	208.190	206.893	204.423				1.803.569

Fuente: Informe Mensual de Explotación SC VNE.

4. ACCIDENTABILIDAD

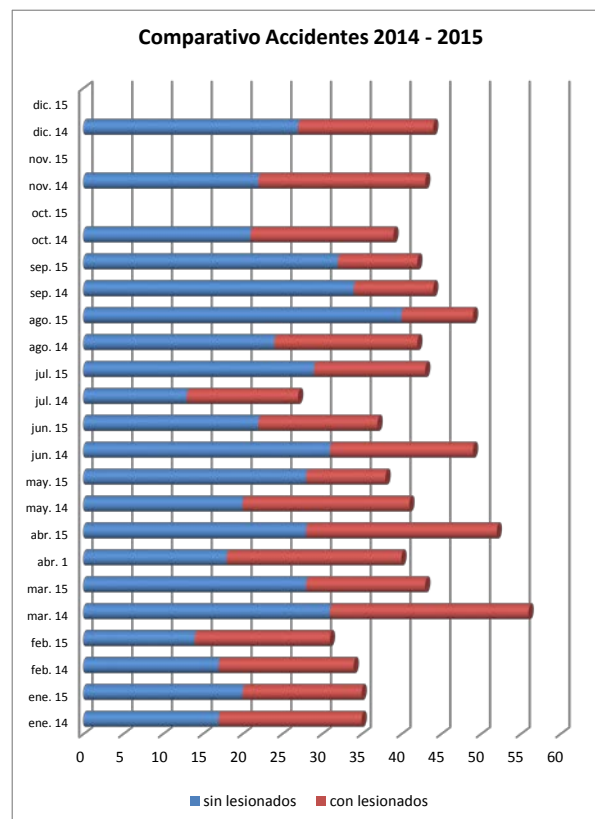


Grafico 6: Comparativo Accidentes 2014-2015, Accidentes con ■ y sin Lesionados ■
Fuente: Informe Mensual de Explotación SC VNE.

Distribución de Lesionados

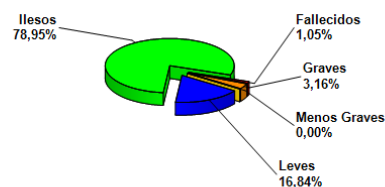


Grafico 7: Distribución de tipos de Lesionados Mensuales
Fuente: Reporte 34 SICE

Distribución Tipos de Accidentes

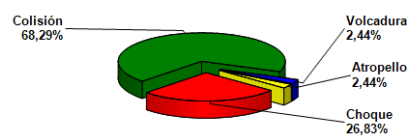


Grafico 8: Distribución de tipos de Accidentes Mensuales
Fuente: Reporte 34 SICE

Durante septiembre 2015 ocurrieron 42 accidentes, 10 de los cuales con lesionados. Durante septiembre 2015 ocurrieron 7 accidentes menos que durante agosto 2015, lo que representa una disminución del 14,29%. Asimismo, en agosto 2015 ocurrieron 7 accidentes más que en agosto 2014, lo que representa un aumento del 16,67%.

	ene. 14	ene. 15	feb. 14	feb. 15	mar. 14	mar. 15	abr. 1	abr. 15	may. 14	may. 15	jun. 14	jun. 15	jul. 14	jul. 15	ago. 14	ago. 15	sep. 14	sep. 15	oct. 14	oct. 15	nov. 14	nov. 15	dic. 14	dic. 15
sin lesionados	17	20	17	14	31	28	18	28	20	28	31	22	13	29	24	40	34	32	21		22		27	
con lesionados	18	15	17	17	25	15	22	24	21	10	18	15	14	14	18	9	10	10	18		21		17	
Total Accidentes	35	35	34	31	56	43	40	52	41	38	49	37	27	43	42	49	44	42	39	0	43	0	44	

Fuente: Informe Mensual de Explotación SC VNE.

Años	Accidentes			Víctimas				Total	Tipos de Accidentes con Lesionados					
	Total	Con Lesionados	Sin / Lesionados	Muertos	Graves	M Graves	Leves	Lesionados	Atropello	Caida	Volcadura	Colisión	Choque	Otros
2011	418	139	279	4	12	15	173	200	5	0	8	81	45	0
2012	409	163	246	1	8	12	195	215	1	0	15	103	44	0
2013	530	214	316	5	25	20	252	297	5	5	14	132	58	0
2014	494	217	277	6	9	11	289	309	5	4	13	132	63	0
2015	370	130	240	3	14	11	156	181	1	0	3	82	44	0

Fuente: Informe Mensual de Explotación SC VNE.

5. Consultas y Reclamos de Usuarios

Total de Atenciones	37.838	
A) Consultas	20.874	55,17%
B) Órdenes de Servicio	-	0,00%
C) Reclamos	511	1,35%
D) Otros (Solicitudes por Campañas SC)	16.453	43,48%

Grafico 10: Distribución de reclamos por Área Temática

Fuente: Informe Mensual de Explotación SC VNE, Septiembre 2015.

6. ATENCIÓN A CLIENTES

Tipo de Atención		ene-15	feb-15	mar-15	abr-15	may-15	jun-15	jul-15	ago-15	sep-15	oct-15	nov-15	dic-15	Media	Total
A	Vehículo detenido	269	223	217	254	217	240	260	298	245				247	2.223
B	Accidente de Tránsito	35	31	43	52	38	37	43	49	42				41	370
C	Incendio	0	3	3	0	2	0	0	0	2				1	10
D	Derrame	8	9	4	9	4	8	11	10	5				8	68
E	Caída de Elementos	0	0	0	0	0	0	0	0	0				0	0
F	Operativo Especial	9	6	5	3	7	5	8	6	2				6	51
G	Fenomeno Natural	0	0	0	0	0	0	0	0	0				0	0
H	Irregularidades en la Calzada	0	0	0	0	0	0	0	0	0				0	0
J	Trabajos con ocupación de Calzada	93	86	111	134	89	88	90	56	39				87	786
K	Incidentes Varios	2	2	1	3	0	1	2	3	5				2	19
L	Incidentes de Frontera	2	3	7	4	5	1	4	6	6				4	38
X	Incidentes sin Clasificar	1	0	0	0	0	0	2	2	1				1	6
Total		419	363	391	459	362	380	420	430	347	0	0	0	391	3.571

Gráfico 11: Tabla con las atenciones mensuales y acumuladas
Fuente: Informe Mensual de Explotación SC VNE.

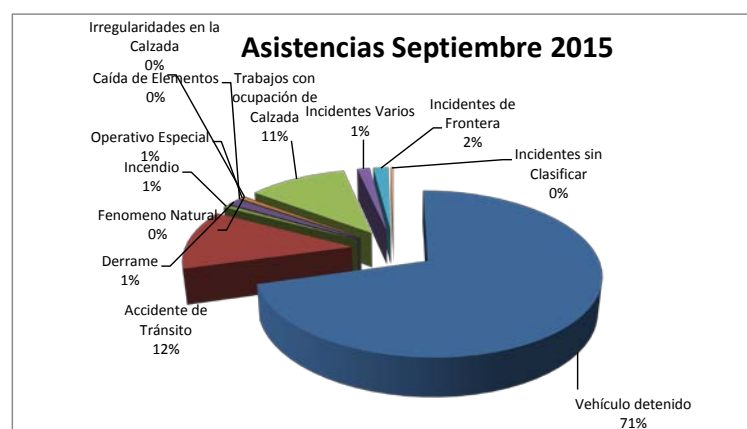


Gráfico 12: Distribución porcentual de las Asistencias
Fuente: Informe Mensual de Explotación SC VNE, Septiembre 2015.

Durante el mes de septiembre 2015 se efectuaron 347 asistencias, un 19,30% inferior respecto de agosto 2015 y un 9,16% inferior respecto de septiembre 2014.

El principal requerimiento correspondió a asistencia a vehículos detenidos, lo que representó un 71% del total. Las asistencias más importantes después de éste último corresponden a: trabajos con ocupación de calzada (11%) y accidentes de tránsito (12%).

7. HECHOS RELEVANTES

No existen hechos relevantes que informar.